



AWMS

WORKFORCE MANAGEMENT



ZUCCHETTI

La Piattaforma di
Workforce Management
leader in Italia per il mondo
industriale e logistico

**La persona giusta,
al posto giusto
e al momento giusto.
In sicurezza.**

Indice

WORKFORCE MANAGEMENT

Cos'è il Workforce Management?	pag. 5
I pillar del Workforce Management	pag. 6

ADVANCED WORKFORCE MANAGEMENT SYSTEM

I principi di AWMS: Advanced Workforce Management System	pag. 8
Agenda UE 2030 per lo sviluppo sostenibile	pag. 9
AWMS: Il Software di Workforce Management System	pag. 10
• <i>Benefici</i>	pag. 12
• <i>Funzionalità</i>	pag. 14

AZZURRA: L'ASSISTENTE VIRTUALE

pag. 16

AWMS ANNOVERATO NELLA GARTNER® MARKET GUIDE 2022

pag. 18

CASE STUDY: NESTLÉ PERUGINA

pag. 20

CHI SIAMO

• <i>Chi siamo</i>	pag. 24
• <i>Parte del più grande gruppo software italiano: Zucchetti</i>	pag. 26
• <i>La nostra community</i>	pag. 28

PARTNER

pag. 30

COMMUNITY

pag. 30

Workforce Management

Il Workforce Management (WFM) è l'insieme di processi e strumenti che le organizzazioni utilizzano per ottimizzare la produttività della propria forza lavoro, pianificando, programmando, allocando e monitorando il lavoro in modo efficiente ed efficace. Il WFM permette di unire la gestione delle persone e la produzione, in modo da centralizzare le informazioni, rendere l'attività produttiva dinamica e flessibile, e il dato disponibile in tempo reale.

Perché è importante il workforce management?

Secondo una ricerca di Nucleus Research, le aziende che utilizzano software di workforce management possono **risparmiare in media il 4,5% dei costi operativi annuali**. Questo risparmio è stato calcolato prendendo in considerazione i costi legati alla pianificazione dei turni, alla gestione delle presenze, alla gestione dei permessi, ai costi amministrativi e alla riduzione degli errori.

Inoltre, la ricerca ha evidenziato che le aziende che utilizzano un software di workforce management hanno una maggiore efficienza operativa, una maggiore produttività dei dipendenti e una maggiore soddisfazione dei dipendenti. In media, le aziende che utilizzano questi software hanno visto un aumento del 3,2% della produttività dei dipendenti e un aumento del 3,9% della soddisfazione dei dipendenti.

Inoltre, l'uso di software di workforce management può anche aiutare le aziende a rispettare le normative in materia di lavoro e a ridurre il rischio di sanzioni legali. Ad esempio, i software di workforce management possono aiutare le aziende a monitorare le ore lavorative dei dipendenti, a garantire il rispetto delle normative sulla pausa pranzo e ad evitare le sanzioni per la mancata conformità.

Ehi ciao! Lo sapevi che è stato creato un **White Paper sul Workforce Management** basato sull'analisi di più di 50 aziende manifatturiere? Puoi scaricarlo gratuitamente nel bottone azzurro che trovi qui sotto!

↓ **SCARICA IL WHITE PAPER**



I pillar del Workforce Management

La missione del Workforce Management è quella di migliorare la vita delle persone che lavorano nella fabbrica e nei magazzini.

Per raggiungere questo obiettivo, il Workforce Management si basa su **7 principi fondamentali**:



Gestione strategica delle persone

Tra le priorità del Workforce Management (WFM) c'è quella di **gestire strategicamente le risorse di fabbrica** disponibili alla produzione, pianificando gli addetti in base al fabbisogno produttivo, alle competenze, alle idoneità, a eventuali limitazioni fisiche e ai vincoli contrattuali. In questo modo, viene assicurato che le risorse finite della fabbrica o dei magazzini, ovvero le persone, vengano **pianificate**

strategicamente dove, come e quando necessario. Inoltre, assicurando la miglior combinazione tra skill degli addetti e competenze richieste dalla mansione e/o postazione, viene garantito il **più alto standard di qualità di prodotto possibile**.

Sicurezza delle persone

La priorità numero uno del WFM è quella di garantire, prima di tutto, la **sicurezza** nel posto di lavoro degli addetti di fabbrica e dei magazzini.



Benessere delle persone

Il benessere e il coinvolgimento delle persone in fabbrica e nei magazzini stanno acquisendo un'importanza sempre maggiore. Anche l'Unione Europea, attraverso la definizione degli obiettivi dell'agenda 2030(*), si è fatta promotrice di

questo cambiamento, incentivando le aziende a porre attenzione a questi aspetti finora poco considerati. Inoltre, l'attenzione al benessere dei lavoratori è una delle principali metriche prese in considerazione per valutare le aziende sulla base dell'Environmental, Social and Corporate Governance (ESG). **Il WFM ha tra le sue priorità l'aumento della soddisfazione e del benessere delle persone**, attraverso il miglioramento del loro lavoro quotidiano, della comunicazione addetto-organizzazione e della gestione della crescita professionale.



Informazioni condivise

Il WFM si pone l'obiettivo di **eliminare i silos informativi** che esistono tra produzione e risorse umane. Abilitando la condivisione in tempo reale di informazioni, trasforma queste funzioni, prima separate, in un unico team che si dedica alla gestione delle persone. In questo modo, tutte le figure coinvolte

nelle attività di WFM possono prendere decisioni basate sul dato, muovendosi in sincronia, come un unico organismo.

Valorizzazione del tempo delle persone

Il WFM vuole **automatizzare e digitalizzare le operazioni** più ripetitive e meccaniche, che le persone che lavorano in produzione e nelle risorse umane devono svolgere quotidianamente, sprecando una grande quantità di tempo. Questo permette loro di dedicarsi ad attività a maggior valore aggiunto, sia per loro stessi, sia per l'azienda.



Zero carta

Il WFM vuole rendere la gestione delle persone sempre più efficiente. Digitalizzando le informazioni, **elimina tutti i documenti in formato cartaceo** e libera le persone dalle attività legate ad essi, come l'aggiornamento e la consultazione di fogli e file non integrati.

Performance di Fabbrica

Tra gli obiettivi del WFM, c'è quello di monitorare in modo costante l'efficienza dello stabilimento e di ogni suo reparto. Registrando le ore versate dagli addetti per ogni centro di costo, **raccoglie tutti i dati necessari per garantire la più alta performance con il minor costo**.



I principi di AWMS: il Software del Workforce Management

AWMS è una soluzione digitale che ti consente di **pianificare** la tua forza lavoro di produzione e/o logistica in modo giusto, rispettoso ed efficiente.

EQUITA'

Trasparenza nei diritti e nei doveri

AWMS guida l'utente nella pianificazione del personale garantendo un'equa distribuzione degli orari di lavoro (turni, assenze, straordinari, ecc.).

RISPETTO

Competenze, limitazioni e sviluppo

AWMS assicura una pianificazione del personale in linea con la compliance aziendale (matrice delle competenze, limitazioni fisiche, ecc.) e giuslavoristica (rotazioni, limitazioni contrattuali, riposi obbligatori, ecc.).

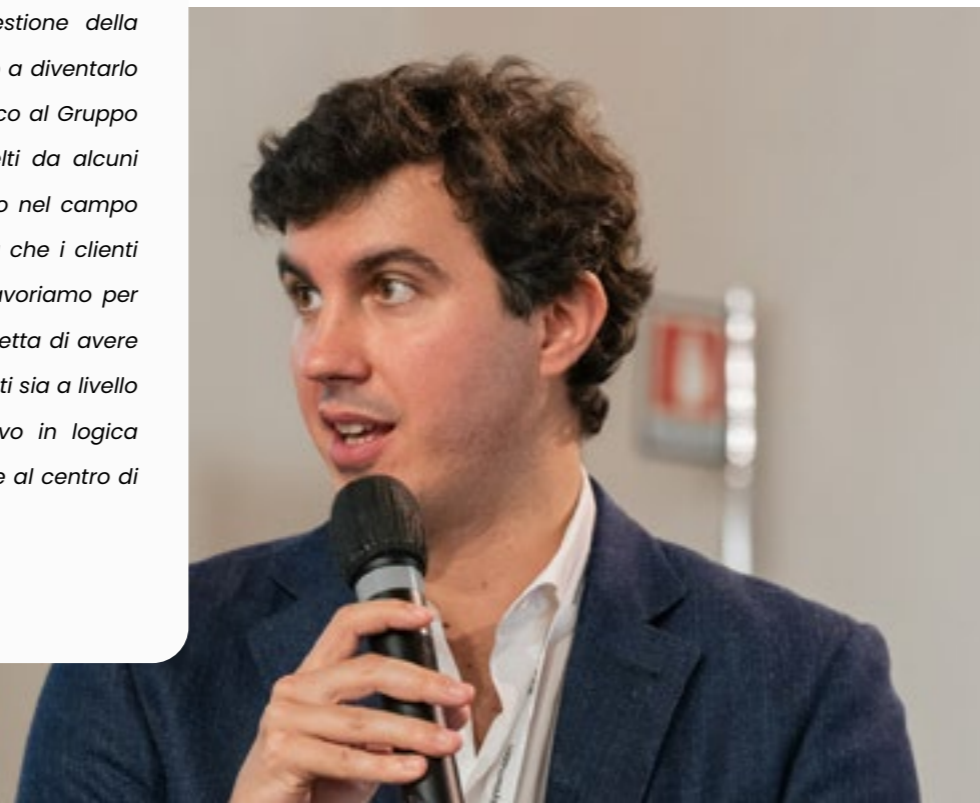
EFFICIENZA

Ottimizzazione e miglioramento continuo

AWMS permette un monitoraggio puntuale dei costi di pianificazione del personale e l'ottimizzazione degli stessi evidenziando i gap tra pianificato e reale. Inoltre, è lo strumento ideale per ottimizzare la produttività dei dipendenti e il loro processo di formazione in fabbrica attraverso percorsi di job rotation e job enlargement.

"Siamo i leader in Italia nella gestione della workforce management e ambiamo a diventarlo in Europa nei prossimi 4 anni a fianco al Gruppo Zucchetti. Ogni mese, veniamo scelti da alcuni tra i più importanti player al mondo nel campo industriale a conferma della fiducia che i clienti ripongono nella nostra soluzione. Lavoriamo per costruire una piattaforma che permetta di avere business outcome chiari e trasparenti sia a livello strategico che tattico che operativo in logica "data-driven" e mettendo le persone al centro di questa importante rivoluzione."

Carlo Pasqualetto, CEO di AWMS.



AWMS: Agenda UE 2030 per lo sviluppo sostenibile

L'Agenda 2030 delle Nazioni Unite rappresenta un obiettivo globale ambizioso che mira a garantire un **futuro sostenibile, giusto e prospero** per tutti entro il 2030.

In questo quadro, soluzioni innovative come AWMS rappresentano **un importante contributo per il raggiungimento degli obiettivi dell'Agenda 2030.**

In particolare, tra questi obiettivi ci sono i seguenti punti:

- **salute e benessere**
- **lavoro dignitoso e crescita economica**
- **industria, innovazione e infrastrutture**



AWMS: il Software del Workforce Management

Grazie al software AWMS per la pianificazione del personale, potrai migliorare diversi aspetti della gestione aziendale:

- **Pianificare** le persone giuste al posto giusto, rispettando la matrice delle competenze, le limitazioni fisiche ed i rischi delle mansioni e delle postazioni di lavoro;
- **Comunicare in maniera bi-direzionale** con gli addetti, creando una relazione one to one tra organizzazione-addetto;
- **Controllare e condividere** in tempo reale tutte le informazioni relative alla forza lavoro provenienti da diverse fonti, in un unico strumento.

La **persona giusta**, al **posto giusto**,
al **momento giusto**, in **sicurezza**.

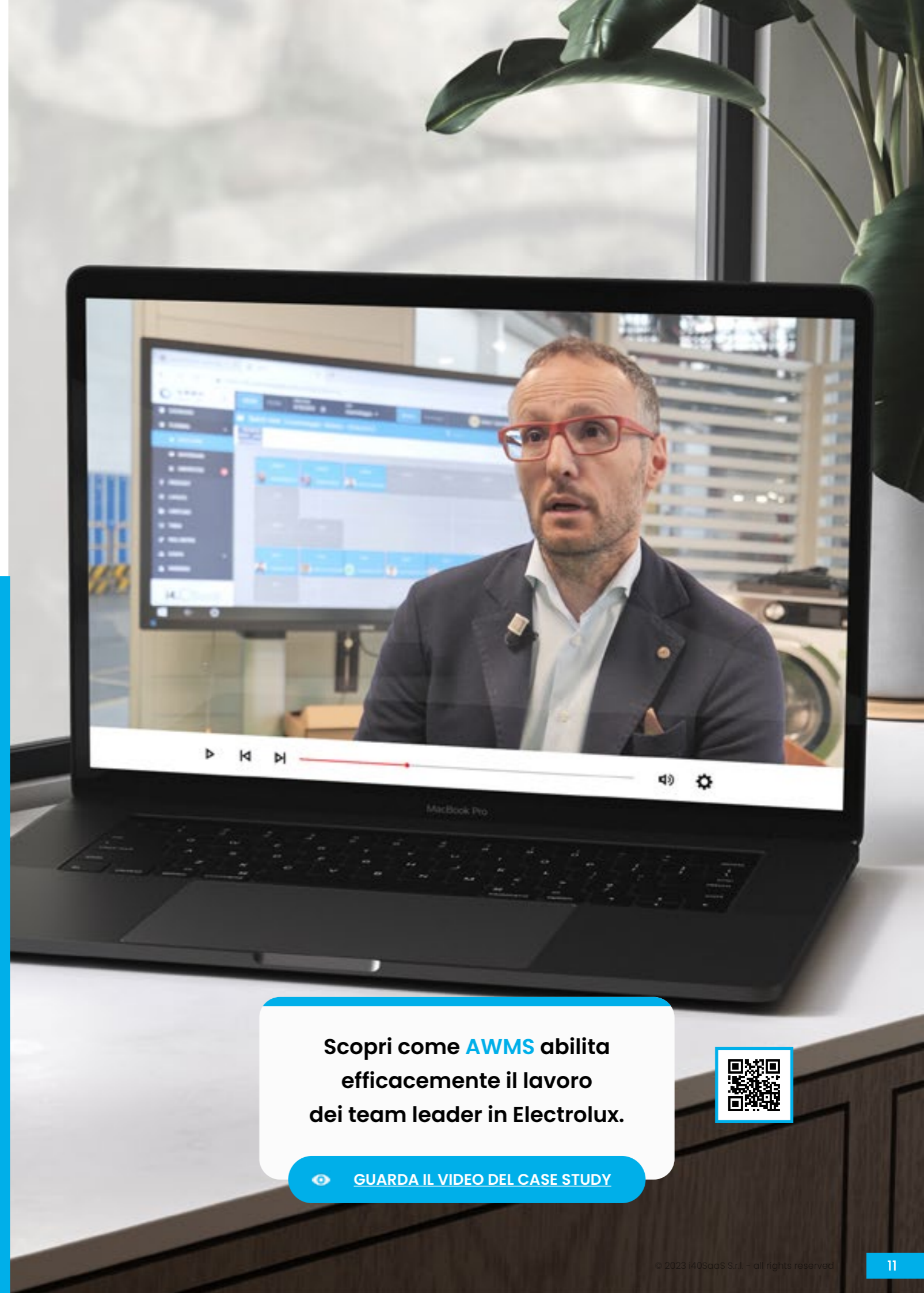
Migliora la gestione del personale con il primo software di Workforce Management per la fabbrica.

AWMS è una piattaforma SaaS per la gestione efficiente e sicura della forza lavoro negli stabilimenti produttivi e logistici.

Il software AWMS ti permette di pianificare ogni persona nella postazione più adeguata, tenendo in considerazione: il piano produttivo, la matrice delle competenze, le limitazioni fisiche dei lavoratori e i rischi delle postazioni di lavoro.



* Source: analisi svolta da case history dei clienti AWMS e da un ricerca del dipartimento di ingegneria dell'Università di Padova.



Scopri come **AWMS** abilita efficacemente il lavoro dei team leader in Electrolux.



[GUARDA IL VIDEO DEL CASE STUDY](#)

I benefici di AWMS

L'utilizzo di AWMS permette alle aziende di **migliorare la gestione della forza lavoro** attraverso l'ottimizzazione del tempo, una migliore organizzazione e uno snellimento dei processi, portando numerosi benefici tra cui:

Aumento della produttività.

Attraverso la mappatura delle skills, il team leader può assegnare la persona più idonea a ciascuna postazione di lavoro, ottimizzando il sistema produttivo.



Riduzione dei costi.

Una pianificazione ottimale degli addetti riduce del 33% i costi dell'overtime non pianificato.



Dati condivisi in tempo reale.

Un sistema integrato di WMF permette di avere a disposizione tutti i dati sui lavoratori in un unico strumento aggiornato in tempo reale, patrimonializzando le informazioni.



Tutto in un unico strumento.

L'intera pianificazione viene gestita in modo completo dal software di WFM, che sostituisce tutti i sistemi non integrati e moduli cartacei.



Aumento della soddisfazione professionale.

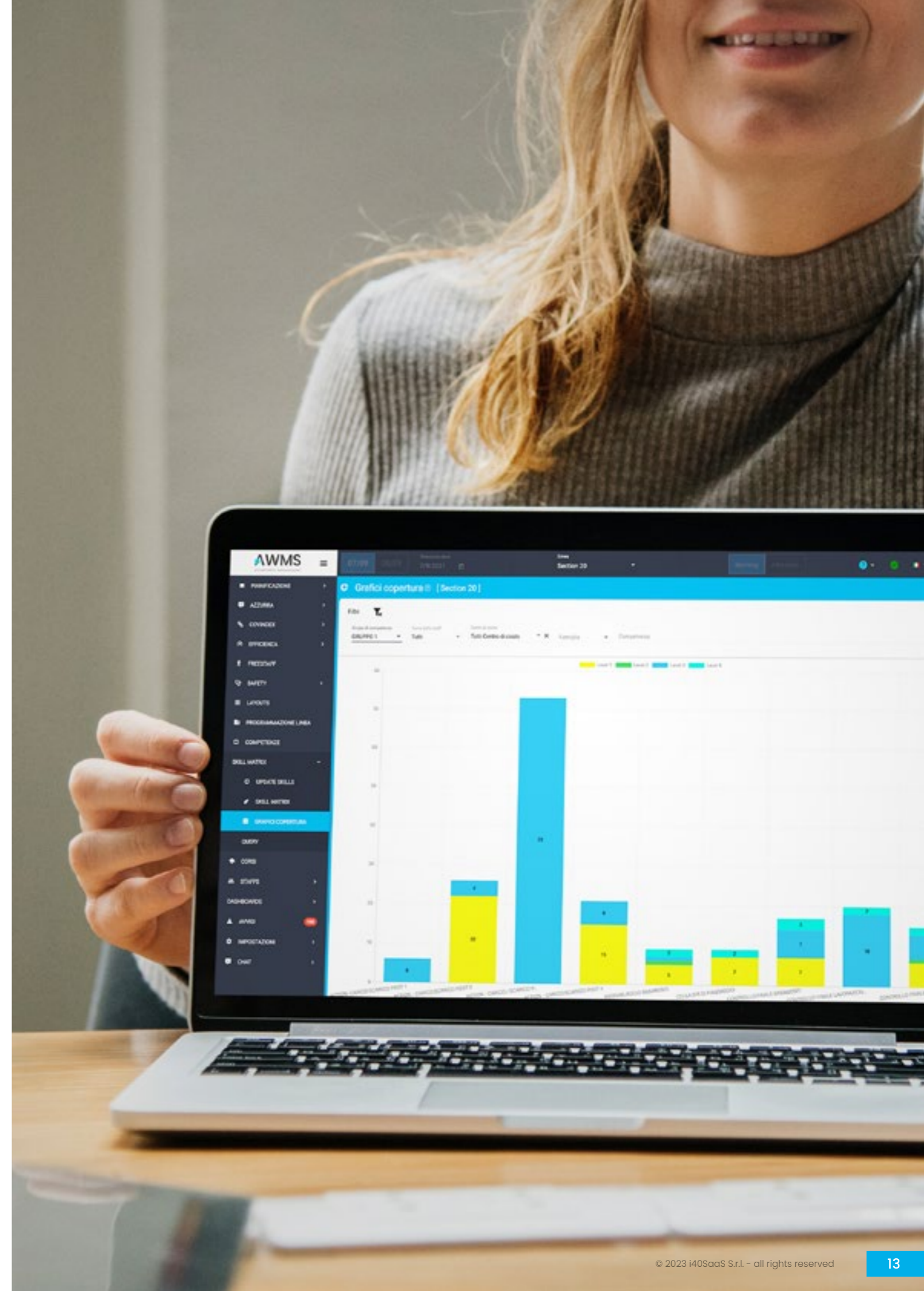
Assegnare le attività tenendo conto delle competenze e limitazioni dei lavoratori significa valorizzare le capacità individuali e aumentare la soddisfazione delle persone.

Maggiore sicurezza.

La pianificazione viene gestita nel rispetto delle normative sulla salute e sicurezza sul lavoro, riducendo i rischi di infortunio e tutelando l'impresa.

Migliore comunicazione.

I team leader e gli operai possono comunicare da un unico sistema in modo semplice e veloce, che dà la possibilità di raccogliere feedback da parte dei lavoratori e inviare comunicazioni massive o targettizzate.



Le funzionalità di AWMS



PIANIFICAZIONE

AWMS fornisce uno strumento **visuale e intuitivo** per pianificare gli addetti sulle singole postazioni in base alle loro disponibilità, competenze e limitazioni fisiche aggiornate in tempo reale.

Attraverso layout interattivi puoi **monitorare il lavoro del personale** per ogni attività svolta per un breve e/o lungo periodo e allocare al meglio le tue risorse in ogni area.



SHIFT PLANNER

AWMS Shift Planner ti permette di **pianificare i turni** di lavoro in modo efficiente, semplice ed immediato.

Raccogliendo e incrociando i dati relativi al fabbisogno produttivo, alla disponibilità di forza lavoro e ai vincoli contrattuali, AWMS **suggerisce un piano turni ideale e gli operatori più adeguati per coprirlo**. Il sistema considera inoltre la legislazione e le normative sul lavoro, le regole di turnazione aziendali, le regole sull'equità di trattamento oltre alle preferenze dei dipendenti.

AWMS, infatti, **integra i dati** provenienti dai sistemi dedicati alla gestione e programmazione della produzione, quindi ERP, MES, e Scheduler, con quelli della gestione amministrativa del personale in un unico strumento di lavoro condiviso.



EFFICIENZA

Attraverso un report dinamico e intuitivo, AWMS calcola e mette a disposizione il **livello di efficienza per ogni operatore e centro di costo**.

L'efficienza viene calcolata sulla base delle ore svolte per reparto e le ore cedute o prestate per ogni operatore in relazione centro di costo di appartenenza.



SKILL MATRIX E CERTIFICAZIONI

La skill matrix dinamica di AWMS **aggiorna in modo automatico** le competenze degli operatori in base alle attività svolte durante la giornata, codificandole a seconda dei diversi livelli. Nel caso di avanzamento di competenza, AWMS invia un alert al capo team, richiedendone l'approvazione.

Inoltre, AWMS **digitalizza e traccia il training iniziale e le certificazioni specifiche per macchina**. Infine, attraverso la **dashboard analytics** offre un'overview immediata sui gap di competenza, sulla base dei quali fornisce dei suggerimenti sulle azioni da intraprendere.



GESTIONE ASSENZE

AWMS offre una panoramica completa sulle assenze del personale, con la possibilità di suddividerle per tipologia e **visualizzare l'assenteismo del personale** in valore assoluto e in percentuale giorno per giorno. La piattaforma registra lo storico di assenze sia per il singolo operatore, sia per l'intero reparto.

Inoltre, accedendo alla vista calendario puoi avere un'**overview completa e immediata** sulla disponibilità ferie degli operatori sull'arco dell'anno.

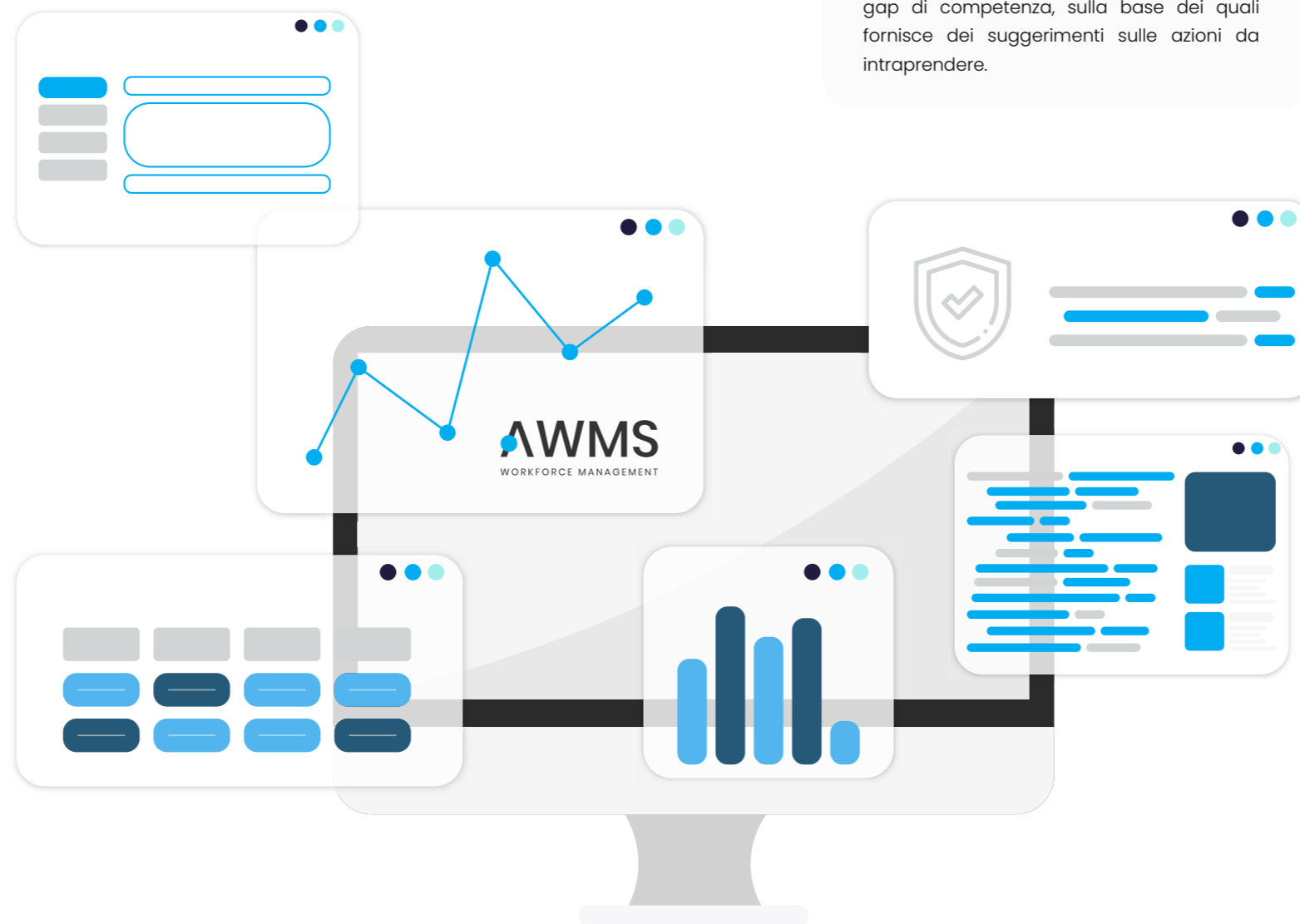
Un elenco degli operatori che non si sono presentati al lavoro permette di allineare in tempo reale HR Manager e Produzione sugli unexpected e di gestirli in modo veloce ed efficiente, attraverso un'immediata sostituzione del personale, scelto sulla base della matrice delle competenze.



SAFETY

Il modulo Safety permette di pianificare il personale sulla base di **controindicazioni, prescrizioni e limitazioni fisiche** di ogni lavoratore, correlandole al rischio delle postazioni di lavoro.

Inoltre, AWMS **protegge la tua azienda dalla pandemia di Covid-19**. Attraverso il calcolo e il monitoraggio dell'indice di rischio Convindex, AWMS permette di tutelare i lavoratori e prevenire eventuali focolai.



Azzurra App

Azzurra è l'applicazione mobile **del personale di fabbrica e magazzino** che trasforma la quotidianità del lavoro in un'esperienza collettiva e coinvolgente per tutta l'organizzazione.

Azzurra è un'applicazione scaricabile direttamente sul proprio smartphone, progettata ad hoc per gli stabilimenti manifatturieri, che **permette lo scambio di comunicazioni, informazioni e richieste in modo bidirezionale tra azienda, responsabili e operatori**.

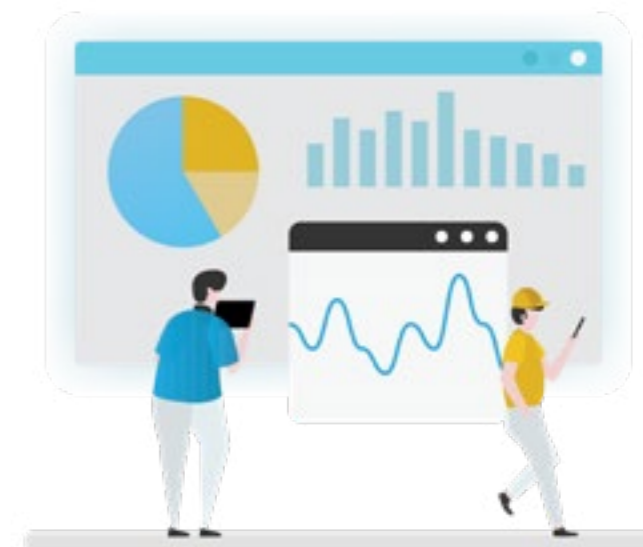
Per gli operatori di fabbrica e dei magazzini, Azzurra rappresenta un modo semplice, diretto e coinvolgente per comunicare con la propria organizzazione. Al tempo stesso consente all'azienda di avere a disposizione uno strumento per ascoltare la voce dei propri dipendenti e per mettere le persone al centro dell'organizzazione, prendendosi cura della propria responsabilità sociale d'impresa.

Il manager può:

- Comunicare con il personale di fabbrica
- Facilitare la gestione delle assenze
- Consultare la pianificazione
- Creare **questionari** personalizzati
- Gestire DPI e **visite mediche**

L'operatore può:

- Controllare la **pianificazione**
- **Richiedere ferie**
- **Ricevere comunicazioni** dalla fabbrica
- Rispondere a **questionari**
- **Gestire voucher**
- Partecipare ad attività di **gamification**



L'app **Azzurra AWMS** è disponibile gratuitamente su **App Store** e **Google Play**. Vuoi vedere come funziona? [Guarda il video.](#)



AWMS annoverato nella Gartner® Market Guide 2022

AWMS ottiene il **riconoscimento come Representative Vendor** nella Market Guide 2022 di Gartner, un report sulle principali applicazioni di Workforce Management.

Gartner



Secondo Gartner Inc., entro il 2025, **il 50% delle grandi imprese** con lavoratori a ore e una domanda variabile **utilizzerà software per una pianificazione digitale** della forza lavoro.

Le aziende stanno registrando una **spinta verso la trasformazione digitale** e un aumento del numero di tecnologie innovative introdotte con lo scopo di efficientare la gestione e ottimizzare i processi delle attività giornaliere del personale di fabbrica.

I software di workforce management, infatti, aiutano a migliorare la gestione della forza lavoro perchè permettono di:

- **Misurare** accuratamente le ore di lavoro e le assenze dei lavoratori, rendendo queste informazioni disponibili alle Risorse Umane;
- **Creare una pianificazione** conforme alla legislazione in materia di orario di lavoro, retribuzione e ferie;
- **Fornire i mezzi** per la creazione di una pianificazione efficiente ed equa al fine di aumentare la produttività dei lavoratori.

Inoltre, nell'ultimo anno, molte aziende hanno dato la priorità a investimenti per **migliorare l'esperienza dei lavoratori**, sia per ridurre i conflitti che per aumentare l'efficienza e la produttività.

Le applicazioni di workforce management possono trasformare i processi aziendali e delle risorse umane supportando nuovi modi di lavorare.



Le applicazioni di gestione della forza lavoro, come la nostra piattaforma, sono in grado di **trasformare le attività aziendali** supportando nuove modalità di lavoro con l'obiettivo di:

★ **AWMS migliora l'esperienza** degli operatori incorporando una pianificazione più flessibile.

☁ **AWMS migra** tutte le applicazioni verso **soluzioni cloud** per accedere alle funzionalità più recenti e ridurre i rischi.

🔗 **AWMS collega le strategie** di workforce management con suite HR, digital workplace e altre applicazioni recenti e ridurre i rischi.

Vuoi accedere gratuitamente alla Market Guide 2022 di Gartner per applicazioni di Workforce Management? Scarica il pdf!



↓ **SCARICA IL PDF!**



Case Study: Nestlé Perugina sceglie AWMS per una pianificazione degli addetti di fabbrica più efficace

Nata nel 1907, Nestlé Perugina rappresenta un marchio simbolo nell'industria del cioccolato capace di resistere al passaggio delle mode e all'usura del tempo.

Quella di Nestlé in Italia è una lunga storia di tradizioni, caratterizzata da valori come la **promessa di un prodotto sicuro e di qualità elevata**, garanzia di buone condizioni di lavoro e sostenibilità ambientale. Oltre a questi principi, **l'innovazione è sempre stata il cuore pulsante delle attività dell'azienda**.

In particolare, già da qualche anno la multinazionale si sta impegnando in **progetti di digitalizzazione** dei propri stabilimenti, con l'obiettivo di avere una **fabbrica interconnessa e all'avanguardia 4.0**.

Nel suo percorso di digitalizzazione, Nestlé Perugina ha deciso di **investire in strumenti tecnologici** con l'obiettivo di ottimizzare l'organizzazione del lavoro e la vita in fabbrica stessa.

In linea con questo obiettivo, **nel 2020 la multinazionale decide di investire in AWMS**, piattaforma di workforce management che permette di unire due mondi fino ad ora separati: la gestione delle persone e la produzione, centralizzando le informazioni e rendendo l'attività produttiva il più efficiente possibile.

"Portare il digital in fabbrica è doveroso. Abbiamo bisogno di raccogliere e analizzare dati, perché solo in questo modo possiamo migliorare i nostri processi".

Marco Muratori, Plant Manager presso Nestlé.

I dati alla base dei processi di pianificazione: l'adozione di un sistema integration

La decisione di implementare il software all'interno dello stabilimento di San Sisto nasce dall'esigenza di **ottimizzare processi macchinosi** come la gestione del lavoro e del personale che, a causa del loro carattere manuale, rappresentavano una perdita di tempo per l'azienda.



Per ottimizzare i processi.

"In passato i nostri tecnici di produzione dovevano ricordare informazioni legate alle competenze degli operatori, alle varie limitazioni".

Chiara Melchiorre, E&A Engineer in Nestlé Perugia

Difatti, prima la pianificazione all'interno dello stabilimento avveniva manualmente e in base all'esperienza di chi organizzava il lavoro. Nello specifico, i Team Leader univano a mente le informazioni provenienti da diversi file Excel e, per gestire il personale, spostavano sopra una lavagna i cartellini con i nominativi dei dipendenti.

Nestlé Perugina aveva quindi bisogno di un sistema in grado di interagire con altri sistemi di fabbrica, in modo da poter reperire le informazioni necessarie per una pianificazione ottimale.

"Con AWMS abbiamo standardizzato i processi di decisione della pianificazione su un unico software e digitalizzato le diverse informazioni, in modo da avere a disposizione dati come le anagrafiche, le timbrature, le assenze e le informazioni inerenti alle limitazioni fisiche dei dipendenti all'interno di un'unica piattaforma".

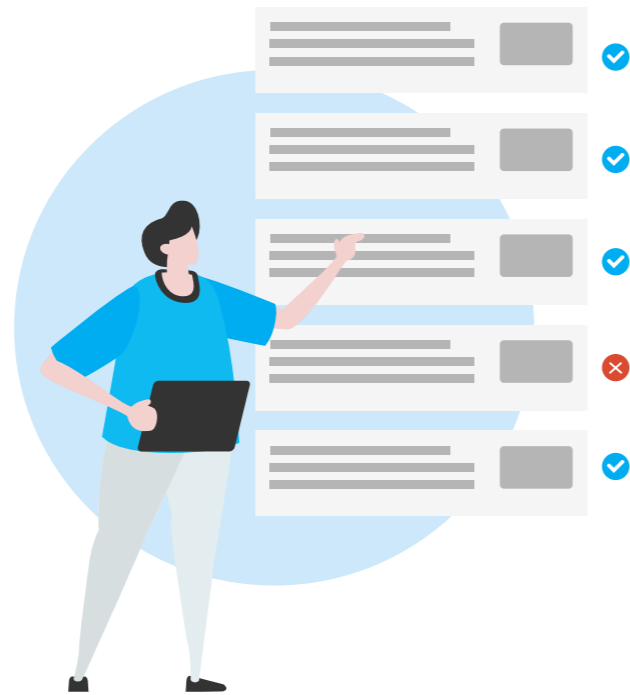
Chiara Melchiorre, E&A Engineer in Nestlé Perugia

Grazie alle sue diverse funzionalità, AWMS permette di pianificare il personale non solo giornalmente, ma anche settimanalmente, spiega Marco Giambenedetti, Operation Manager in Nestlé Perugina. Questo, continua Giambenedetti, permette ai Responsabili dei Reparti di avere una panoramica generale della disponibilità del personale.



I vantaggi di una tecnologia che ottimizza il piano di produzione, mettendo le persone giuste al posto giusto.

Grazie alla piattaforma, gli errori di pianificazione che prima causavano inefficienza sulle linee sono stati eliminati. Inoltre, i tempi necessari per la gestione della forza lavoro si sono accorciati, permettendo all'organizzazione di **diventare sempre più efficiente** e ai diversi responsabili di potersi dedicare ad **attività a più alto valore aggiunto**.



Vuoi scoprire i nostri casi di successo?



DiMar Group investe sul workforce management: "con AWMS possiamo valorizzare il savoir-faire artigiano" [VIDEO]

"Paragono la storia di DiMar a una delle classiche storie di successo di molti artigiani italiani, che, tra gli anni Cinquanta e Ottanta, hanno provato..."

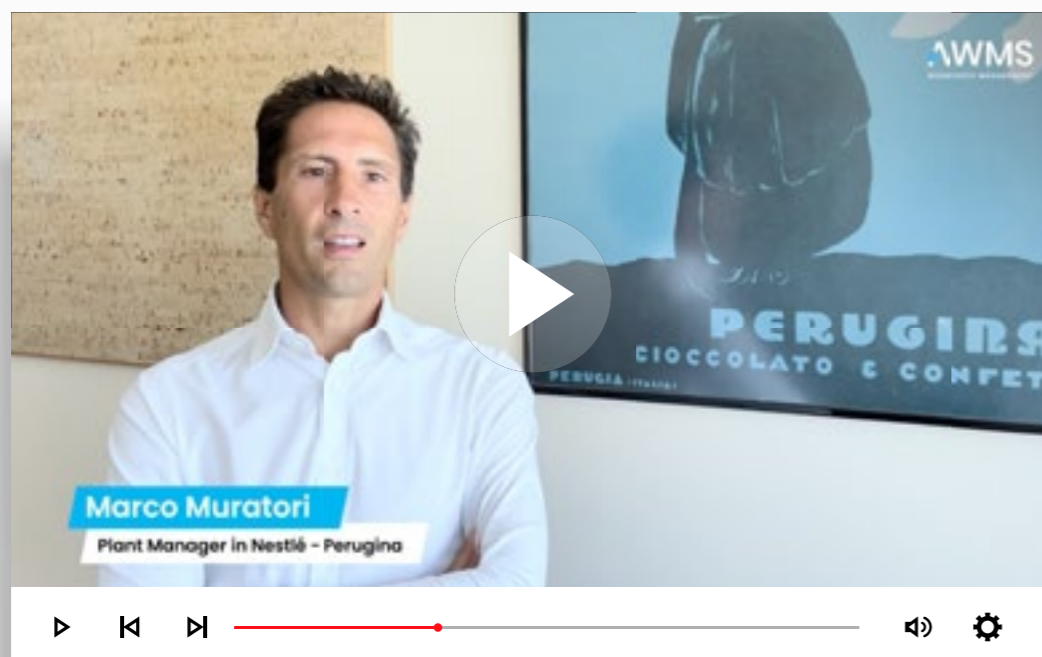


AWMS porta in Electrolux esperienze integrate e inclusive

La persona al centro dei processi di fabbrica. Organizzazione della forza lavoro, efficienza organizzativa, gestione...

"AWMS ci permette di capire com'è composta la nostra forza lavoro in termini di competenze e di pianificarne la formazione. Insomma, di trovare soluzioni che prima sarebbero state impossibili".

Marco Muratori, Plant Manager presso Nestlé.



Con AWMS, De'Longhi punta su persone e tecnologia, e vola tra i top player del World Economic Forum [VIDEO]

"All'interno del processo di digitalizzazione e automazione delle nostre fabbriche, abbiamo mantenuto la centralità della..."



NPE combina l'efficienza del digitale e la valorizzazione delle persone con AWMS [VIDEO]

Con sede ai piedi delle Dolomiti bellunesi e un'importante presenza su tutti i principali mercati a livello mondiale...

[GUARDA TUTTI I CASE STUDY](#)



Chi siamo

AWMS è la piattaforma leader in Italia della forza lavoro nel mondo della fabbrica e dei centri logistici ed è parte del gruppo Zucchetti, la prima software house in Italia.

Oggi è un'azienda di 40+ persone con l'ambizione di diventare il primo player in Europa nella gestione della forza lavoro negli stabilimenti produttivi.



La nostra storia

AWMS è nata dalla collaborazione tra specialisti della WMF e i responsabili delle aziende manifatturiere per raggiungere un obiettivo comune: **migliorare il lavoro delle persone nelle fabbriche e nei magazzini.**

La storia di AWMS inizia all'interno stabilimenti di **Electrolux**. La multinazionale cercava una realtà affidabile e dinamica per sviluppare una soluzione che li aiutasse a gestire la pianificazione dei suoi lavoratori e al tempo stesso gli garantisse flessibilità e velocità.

Da quel momento nasce una lunga e solida collaborazione che ha portato allo sviluppo di AWMS, oggi la prima piattaforma di WFM verticale sul mondo della manifattura che gestisce già più di 50.000 addetti in tutto il mondo.

AWMS non solo nasce dalle reali necessità delle persone della fabbrica, ma **viene co-progettata e implementata insieme ai responsabili di stabilimento** per rispondere in modo ottimale alle loro esigenze e ai loro obiettivi.

Le persone sono la parte più importante del nostro lavoro: da sempre mettiamo al primo posto l'ascolto dei nostri clienti. Miglioriamo e implementiamo AWMS in modo continuativo, per rispondere al meglio a ogni nuova necessità delle persone che ogni giorno lavorano negli stabilimenti manifatturieri e logistici.

La nostra crescita, in pillole:



Più di 50
consulenti,
data scientist,
developer e
designer



7 Paesi in
Europa (Ita, Ger,
Fra, Ung, Rom,
Pol, Bel)



3 anni di
double **digit**
growth



Sedi a **Padova,**
Milano e
Oradea
(Romania)



+ 50.000
addetti gestiti in
Europa



0 %
churn Rate



Citati da
Gartner nella
Workforce
Management
Guide 2022



4,5/5
customer
satisfaction su
Capterra

Parte del più grande gruppo software italiano: Zucchetti

Con la sua ampia e innovativa offerta di soluzioni software, hardware e servizi, da oltre 40 anni Zucchetti permette ai suoi clienti di disporre della **migliore soluzione sul mercato** e di avvalersi di un unico partner in grado di soddisfare ogni esigenza tecnologica.

AMWS fa parte di Zucchetti, la **prima software house in Europa** per ampiezza di offerta, tale da poter soddisfare le più svariate esigenze di carattere informatico di qualsiasi cliente.



ZUCCHETTI

“

La nostra
innovazione,
le tue
performance.

I nostri investitori

Ogni giorno mettiamo al primo posto la creazione di valore per tutti gli stakeholder che ripongono in noi la loro fiducia. I nostri investitori **sostengono l'innovazione e il loro impegno riflette l'importanza che le piattaforme di workforce management avranno nel futuro delle industrie manifatturiere** a livello globale.



G. Tondato
CEO
Autogrill



A. Rimassa
Co-Founder
Talent Garden



A. Mazzaferro
Director
Capital Dynamics



F. Beraldi
Presidente
Alkemy Tech



A. Ballerio
CEO
Elmec
Informatica

I clienti che parlano di noi

Fabio Roppoli, COO di Safilo Group

Safilo ha deciso di investire oltre 1 milione di euro sulla trasformazione digitale, perché ci permette di lavorare meglio e ci fornisce dati in tempo reale per eliminare tutte le attività di scarso valore, in modo che possiamo concentrarci sull'efficienza e sulla qualità. AWMS è un ecosistema digitale che, investendo in tecnologia e formazione, tiene conto delle esigenze delle persone.



Emanuele Quarin, Digital industrial operations director EU di Electrolux

Prima di AWMS, la pianificazione della forza lavoro era un miracolo che si ripeteva giorno dopo giorno. Oggi grazie ad AWMS pianifichiamo le 500 postazioni di lavoro dello stabilimento di Porcia due volte al giorno, assegnando a ogni postazione la persona migliore per capacità e limiti.



 CAPTERRA



La nostra community

Noi di AWMS siamo convinti che seguendo le discussioni, le domande, le risposte e i suggerimenti dei clienti, si possono ottenere dati affidabili sul loro successo, sulla loro soddisfazione e si possono anticipare possibili bisogni.

Per questo, anche dopo aver implementato la nostra piattaforma, continuiamo a **costruire la relazione con i clienti**.



Perchè far parte della nostra community?

1 Customer Success Manager

Ogni cliente di AWMS ha a disposizione un Customer Success Manager, un esperto di workforce management che sarà la sua guida nell'utilizzo di AWMS: aiuterà a **definire obiettivi aziendali chiari e a raggiungerli più rapidamente**.

Il Customer Success Manager affianca clienti in fase di onboarding e adoption per **massimizzare il valore** che l'azienda può trarre da AWMS e **personalizzare il prodotto** sulla base delle specifiche necessità.

2 Factory Visit

Durante l'anno organizziamo delle **visite guidate** all'interno degli stabilimenti più innovativi che hanno già implementato AWMS per la gestione della forza lavoro, con lo scopo di esplorare nuove aziende, confrontarsi e fare networking.

3 Condivisione di esperienze

Condividiamo le esperienze con le aziende leader del mercato per aiutare i professionisti del settore a **imparare da ciò che hanno fatto gli altri**, a scoprire nuove idee e approcci per affrontare le sfide del loro lavoro e a **migliorare le proprie competenze**.

4 Partecipazione ad eventi esclusivi

Realizziamo **esperienze indimenticabili in location uniche ed esclusive**, con l'obiettivo di scambiare informazioni, conoscenze e suggerimenti del settore del workforce management.



Partner

ZUCCHETTI azzurro digitale:

WILEGAL

LEAN EXPERIENCE
FACTORY 4.0

link

INDUSTRIAL
FOCUS

CYBERTEC
ZUCCHETTI

Replica Sistemi
Business Software

TIM

forema
LEARNING ECOSYSTEM

SM
ACT

HRNET
HUMAN RESOURCES AFFAIRS

OpenMES

auxiell
for process

Diventa Partner di AWMS!



Sei un consulente digitale?

Essere partner di AWMS è un vantaggio perché ti permette di entrare in contatto con il mondo della fabbrica e dei magazzini, nella community più all'avanguardia di Europa nel settore del workforce management.



Sei un software vendor o un system integrator?

AWMS, grazie alla sua flessibilità e trasversalità, fa da ponte tra i sistemi di Operation, HR e Sicurezza, integrandone i dati. Per questo motivo, è la scelta ideale per chi vuole offrire una soluzione che porti beneficio all'intera organizzazione.



Vuoi diventare un digital ambassador?

AWMS si fa portavoce della digitalizzazione nel settore industriale attraverso eventi privati, webinar esclusivi e altre iniziative inedite, dove potersi confrontare sui temi più caldi del settore.

Vuoi diventare nostro partner?

Scannerizza il codice QR e iscriviti!

 **DIVENTA PARTNER**



La nostra community



Parlano di noi



La fabbrica non può guardare solo all'indice dei profitti. Deve distribuire ricchezza, cultura, servizi, democrazia. Io penso la fabbrica per l'uomo, non l'uomo per la fabbrica, giusto? Occorre superare le divisioni fra capitale e lavoro, industria e agricoltura, produzione e cultura. A volte, quando lavoro fino a tardi vedo le luci degli operai che fanno il doppio turno, degli impiegati, degli ingegneri, e mi viene voglia di andare a porgere un saluto pieno di riconoscenza.

Adriano Olivetti



AWMS – Advanced Workforce Management System

AWMS è un prodotto di i40Saas srl, società del gruppo Zucchetti

i40Saas s.r.l.
Viale della Croce Rossa, 36
35123 – Padova
(Italia)

awms-system.com

